

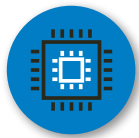


XT4, NIEUWE GENERATIE TRACKING-UNIT

Met IoT-gateway functionaliteit



**REAL TIME
TRACK & TRACE**



**MET RFID GATEWAY
FUNCTIONALITEIT**



**REMOTE DOWNLOAD
TACHOGRAAF EN
CANBUS DATA**



**AUTOMATISCH
SYSTEEM UPDATES
CANBUS**



**EIGENDOM OF
HARDWARE-
AS-A-SERVICE**

De XT4 is de kern van ons Fleet- & Asset Management systeem. Het fungeert als een moederschap die alle benodigde data genereert voor de verschillende bedrijfsprocessen van onze klanten.

De nieuwe generatie tracking-unit met RFID gateway-technologie wordt ingebouwd in elk type voertuig variërend van een auto, bestelbus of vrachtwagen tot zwaarder materieel als een kraan, bulldozer of shovel.

Naast het real time monitoren van de exacte locatie en afgelegde route van het voertuig of asset is de XT4-unit standaard uitgerust met extra functionaliteiten die naar wens in- of uitgeschakeld worden.

EXTRA FUNCTIONALITEITEN

- Monitor eenvoudig het rijgedrag van de chauffeur: acceleratie, remmen, bochten, drempels en snelheid
- De units fungeren ook als gateway voor data uit de temperatuur-, deursensoren en RFID-tags binnen het systeem
- Tachograafgegevens op afstand uitlezen en downloaden
- Monitoren van draaiuren door middel van CANbus of vrije I/O poorten
- Door het aansluiten van de CANbus op de odo-meter heb je een 100% kloppende kilometerregistratie
- Met de ingebouwde connected CANbus module heeft u ook inzage in uw brandstofgebruik en rijgedrag
- CO2 uitstootberekening in combinatie met onze software

De XT4 voldoet aan alle beveiligings-, privacy en continuïteitsvereisten. Het is leverbaar als XT4 en XT4 Trailer en te gebruiken in eigendom of in Hardware as a Service-model.



SPECIFICATIES XT4

- Live track & trace
- Afmeting 179x88x23 mm (incl. behuizing)
- NFC technologie
- Bluetooth 5.2
- RFID gateway technologie
- Interne GPS en 4G modem
- Input Volt Range 0-100V
- Lithium polymeer batterij 3,7V/2000mAh met IP54 behuizing
- Geïntegreerde CANbus adapter
- Driver behaviour (acceleratie, remmen, draaien, drempels, snelheid)
- Remote download Digitacho-module
- XT4 Trailer bevat batterij 5000mAh en optioneel 10000 mAh, met waterdichte IP67 behuizing

OPTIONEEL

- Uitgebreid met DriverID en rittenclassificatie
- Temperatuursensoren
 - Meetbereik van - 50°C tot 80°C.
 - Max. afwijking $\pm 0,25^\circ\text{C}$.
 - Waterdichte IP67 behuizing
 - Bereik 50+ meter
 - UL, UN38.3 en RoHS gecertificeerd
- Deuropeningsensoren
 - Werktemperatuur van - 45°C tot 60°C
 - Waterdichte IP67 behuizing
 - Levensduur batterij ca 5 jaar
- RFID Asset Tags

ALLES IN ÉÉN

Het systeem is modulair opgebouwd, evenals de prijsstelling van het product. Je betaalt naar wat je afneemt. Functionaliteiten zijn op afstand in of uit te schakelen. Aangezien GPS Buddy zelf de hardware, firmware én software ontwikkelt en beheert, is alles op elkaar afgestemd en bewegen we mee met de trends en behoeftes in de markt. Het resultaat is dat onze systemen gemiddeld langer in voertuigen zitten, wat een betere ROI oplevert.

GRIP ON MOVING ASSETS BESPAAR TIJD EN KOSTEN

- Creëer je eigen IoT-netwerk met de gateway functionaliteit
- Zet je wagenpark efficiënter in en verhoog de bezettingsgraad van materieel en personeel met real time track & trace
- Bespaar eenvoudig op brandstofverbruik en reduceer kosten door inzicht in het rijgedrag van je chauffeurs
- Vereenvoudig onderhoudsbeheer en voorkom boetes door op afstand te downloaden voertuigdata en chauffeurskaarten
- Betaal alleen voor wat je gebruikt door eenvoudig functionaliteiten aan en uit te zetten

MEER INFORMATIE:
TEL. +31(0)36-5382880
INFO@GPS-BUDDY.COM
WWW.GPS-BUDDY.COM