

GPS-Buddy AT-S **Magnetische asset tracker**

Quick reference guide

Gefeliciteerd met de aankoop van de GPS-Buddy AT-S. In deze handleiding kunt u lezen hoe u het systeem snel en correct kunt installeren en toepassen. Leest u voor gebruik deze handleiding eerst goed door.



Inhoud van de doos:

- 1 Magnetische asset tracker GPS-Buddy AT-S in spatwaterdichte behuizing
- 1 Quick reference guide

Onze hard- en software worden constant verbeterd. Hierdoor kan het zijn dat de beschreven functionaliteit of specificaties op het moment van ingebruikname afwijken.

De leverancier is niet aansprakelijk voor typ-, zet-, of drukfouten in dit document.

Introductie

Attentie



• Alle apparatuur die gebruik maakt van wifi zorgen voor interferentie. Dat kan een storend effect hebben op andere apparatuur.



• De apparatuur is spatwaterdicht.



• GPS-Buddy is niet aansprakelijk voor enige storing in het elektronisch circuit van het materieel of machine waarop de asset tracker is aangebracht.



• Wanneer u storing in het elektronisch circuit waarneemt, demonteer dan direct de asset tracker en bel onze helpdesk voor verdere aanwijzingen.

Werking van het systeem

LED-status	Omschrijving
Geel lampje brandt	GPRS operationeel
Geel lampje knippert 2 sec	GSM initialisatie
Geel lampje uit	GSM slaapstand
Blauw lampje brandt	GPS operationeel
Blauw lampje knippert	GPS signaal zoeken
Blauw lampje uit	GPS slaapstand
Rood lampje uit	Systeem functioneert naar behoren

Installeren van de GPS-Buddy AT-S

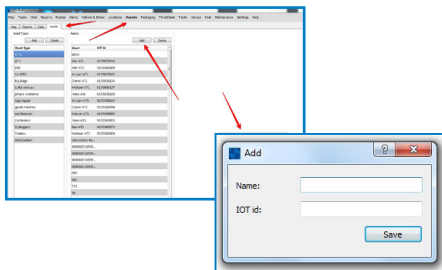
Plaats de AT-S met de magnetische kant aan, in of op het materieel/ machine. Wij adviseren u om de AT-S zodanig te installeren. Zodat ontvangst van GPS gewaarborgd is.

Het gebruiken van de GPS-Buddy AT-S

Indien op de AT-S zowel een geel als een blauw lampje branden is het systeem volledig operationeel. Het voertuig, het materieel of de machines kunnen via de planner app of de GPS-Buddy Studio omgeving worden gevolgd. De locatie wordt een keer per dag (gedurende drie minuten) vastgelegd.

Volgen van de assets

- Maak in de GPS-Buddy Studio omgeving een asset aan. Hierbij wordt gevraagd om het ID in te geven.
- Na het invoeren van de IOT ID is de asset tracker direct operationeel.



Technische ondersteuning

Voor vragen over de werking kunt u contact opnemen met de GPS-Buddy helpdesk: support@gps-buddy.com of via telefoonnummer: 0900-477 28 33.

De openingstijden zijn van maandag tot en met vrijdag van 08.00 tot 18.00 uur.

U kunt de uitgebreide handleiding downloaden op: www.gps-buddy.com/support/