

GPS-Buddy AT-S **Manyetik varlık izleyici**

Hızlı başvuru kılavuzu

GPS Buddy AT-S'yi satın aldığınız için teşekkür ederiz. Bu kılavuzda nasıl işlem yapacağınızı okuyabilirsiniz. Sistem hızlı ve doğru bir şekilde kurulabilir ve uygulanabilir. Kullanmadan önce bu kılavuzu dikkatle okuyun.



Kutunun içeriği:

**Su geçirmez muhafazada 1 Manyetik varlık izleyici
GPS-Buddy AT-S
1 hızlı başvuru kılavuzu**

Donanım ve yazılımlarımız sürekli geliştirilmektedir. Bildirilen işlev veya özellikler sisteminizi devreye alma sırasında farklılık gösterebilir.

Tedarikçi, bu belgedeki yazım, dizgi veya yazdırma hatalarından sorumlu değildir.

Tanıtım

Dikkat



• WiFi kullanan herhangi bir ekipman parazite neden olabilir. Bu rahatsız edici olabilir ve bu yüzden diğer ekipmanı etkiler.



• Ekipman su sıçramasına karşı korumalıdır.



• GPS-Buddy, varlık izleyicinin kurulu olduğu ekipman veya makinenin elektronik devresindeki herhangi bir arızadan sorumlu değildir.



• Elektronik devrede parazit fark ederseniz, varlık izleyiciyi doğrudan demonte edin ve daha fazla talimat için yardım masamızı arayın.

Sistemin çalışması

LED durum	açıklaması
Sarı ışık	GPRS'de çalışır durumda
Sarı ışık 2 saniyelik	GSM başlatması yanıp söner
GSM uyku	modundan sarı ışık
Mavi ışık	GPS operasyonunu aydınlatır
Mavi ışık	GPS sinyal arama yanıp söner
GPS uyku	modundan mavi ışık
Kırmızı ışık şarj	oluyor
Kırmızı ışık	kapalı Sistem düzgün çalışıyor

GPS Buddy AT-S'yi kurun

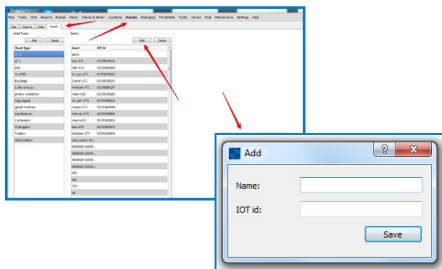
AT-S'yi manyetik tarafı açık, malzeme / makine üzerine yerleştirin. Daha sonrasında kullanmanız önerilir AT-S, bir GPS sinyalinin alınmasının garanti altına alınacağı şekilde kurulmalıdır.

GPS Buddy AT-S Kullanımı

AT-S'deki sarı ve mavi ışık yanıyorsa, sistem tamamen çalışır durumdadır. Araç, ekipman veya makineler planlayıcı uygulaması veya GPS-Buddy Studio aracılığıyla erişilebilir. Çevre izlenir. Yer, günde bir kez kaydedilir (üç dakika süreyle).

Varlıkları izleme

- GPS-Buddy Studio ortamında bir varlık oluşturun. Kimliğinizi girmeniz istenir.
- OT ID'sini girdikten sonra varlık izleyici hemen çalışır.



Teknik destek

Cihazın nasıl çalıştığı hakkında sorularınız varsa GPS-Buddy yardım masası ile iletişime geçebilirsiniz: destek@gps-buddy.com.tr veya 0850-8112003 numaralı telefondan Pazartesi'den Cuma gününe kadar saat 08.00 ila 18.00 arası ulaşabilirsiniz.

Detaylı kılavuzu www.gps-buddy.com/support/ uzantısından indirebilirsiniz.