

## GPS-Buddy AT-L

GPS-Buddy AT-L Şarj edilebilir pil ile manyetik varlık izleyici

### Hızlı başvuru kılavuzu

GPS Buddy AT-L'yi satın aldığınız için teşekkür ederiz. Bu kılavuzda nasıl işlem yapacağınızı okuyabilirsiniz. Sistem hızlı ve doğru bir şekilde kurulabilir ve uygulanabilir. Kullanmadan önce bu kılavuzu dikkatle okuyun.



#### Kutunun içeriği:

- 1 manyetik varlık izleyici GPS-Buddy AT-L
- Su geçirmez gövde
- 1 fiş
- 1 USB ve mikro USB konnektörü ile şarj kablosu
- 1 Hızlı başvuru kılavuzu

Donanım ve yazılımlarımız sürekli güncellenmektedir. Bu sebepten dolayı yazılan özellikler veya fonksiyonlar kullanım tarihinde farklılık gösterebilir.

Distribütör bu belgedeki yazım, imla veya baskı hatalarından dolayı sorumlu tutulamaz.

## Tanıtım

### Dikkat



• WiFi kullanan herhangi bir ekipman parazite neden olabilir. Bu rahatsız edici olabilir ve bu yüzden diğer ekipmanı etkiler.



• Ekipman su geçirmezdir.



• GPS-Buddy, varlık izleyicinin kurulu olduğu ekipman veya makinenin elektronik devresindeki herhangi bir arızadan sorumlu değildir.



• Elektronik devrede parazit fark ederseniz, varlık izleyiciyi doğrudan sökün ve daha fazla talimat için yardım masamızı arayın.

## Sistemin alıřması

LED Durum	Aıklaması
Turuncu ışık	GSM'yi alıřır duruma getirir
Turuncu ışık yanıp	söner GSM
Mavi ışık	GPS operasyonunu aydınlatır
Mavi ışık yanıp	sönüyor GPS yok
Kırmızı ışık	řarj oluyor
Kırmızı ışık	yanıp sönyor Sistem düzgün alıřıyor

### GPS Buddy AT-L'yi kurun

AT-L'yi manyetik tarafı açık, malzeme / makinenin içine veya üzerine yerleřtirin. Kullanmanız önerilir. AT-L dıřarıda kurulu olduğundan maksimum alım gücüne sahipsiniz.

### GPS-Buddy AT-L'nin kullanımı

Varlık izleyici kırmızı yanıp sönyorsa, sistem tamamen alıřır durumdadır. Ara, ekipman veya makineler planlayıcı uygulaması veya GPS Buddy Studio ortamı ile takip edilebilir.

Yer, günde 4 defaya kadar kaydedilir.

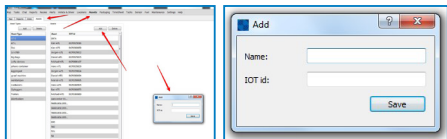
## GPS-Buddy AT-L'nin Şarj Edilmesi

AT-L'nin ilk kullanımından önce, batarya en az 24 saat şarj edilmelidir. Şarj etmek için orijinal şarj cihazını ve pili kullanın. AT-L'nin dahili bataryası 10000 mAh (3.7V) ve yaklaşık 70 gün bekleme süresine sahiptir.

Not: AT-L'nin iyi çalışması için akünün yeterince şarj edilmiş olması gerekir!

## Varlıkları izleme

- GPS-Buddy Studio ortamında bir varlık oluşturun. Kimliğinizi girmeniz istenir.
- OT ID'sini girdikten sonra varlık izleyici hemen çalışır.



## Teknik destek

Cihazın nasıl çalıştığı hakkında sorularınız varsa GPS-Buddy yardım masası ile iletişime geçebilirsiniz: destek@gps-buddy.com.tr veya 0850-8112003 numaralı telefondan Pazartesi'den Cuma gününe kadar saat 08.00 ila 18.00 arası ulaşabilirsiniz.

Detaylı kılavuzu [www.gps-buddy.com/support/](http://www.gps-buddy.com/support/) uzantısından indirebilirsiniz.